

2015年5月28日

各位

すみだ水族館  
東武動物公園

## 東京スカイツリータウン®にホテルがやってくる！ 『すみだ水族館 ほたるの夜』を開催 期間限定 6月24日(水)から6月28日(日)まで

『すみだ水族館』(所在地：東京都墨田区、館長：山内 将生)と『東武動物公園』(東武レジャー企画株式会社、所在地：埼玉県宮代町、社長：日置岳人)は、ヘイケボタルの展示などを行うイベント『すみだ水族館 ほたるの夜』を2015年6月24日(水)から6月28日(日)まで期間限定で開催しますので、お知らせします。

本イベントは、東武動物公園内で年間を通してホタル鑑賞ができる施設「ほたりウム」からやってきたヘイケボタルの展示を行うもので、今年で3度目の開催となります。東京の都心にいながら、初夏の訪れを感じられるホタルの光を、ぜひお楽しみください。

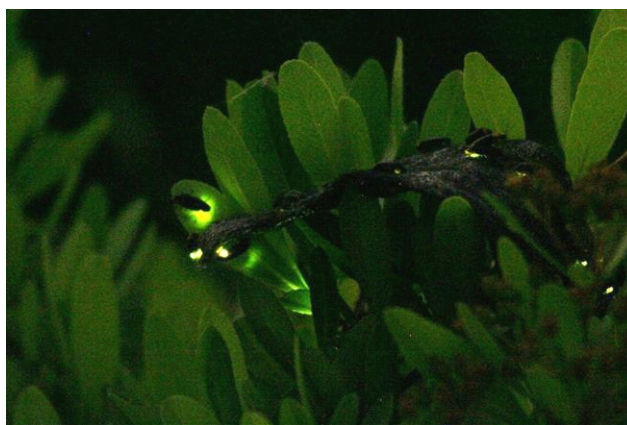
期間中は、体験プログラム「ほたる語り～ホタルガタリ～」を行います。18時30分より無料で貸し出すLEDランタンを、『すみだ水族館』館内の「江戸リウム」を中心とした各所に設置されているミラーボックスの中に入れると、ホタルの特徴などが書かれた「ほたるからのメッセージ」が浮かび上がります。

また、館内のペンギンカフェでは、ホタルのように光る「ほたるのひかりカキ氷」を販売します。

さらに、コラボレーションイベントを記念して、『すみだ水族館』と『東武動物公園』の各施設の年間パスポートが、7月1日(水)から8月31日(月)の間中は両施設の共通パスポートとなります。どちらかの年間パスポートをお持ちの方は、期間限定で無料でご入場いただけますので、『すみだ水族館』で「ほたるの夜」に参加した後は、東武動物公園の「ほたりウム」や7月18日(土)、19日(日)に開催する「ほたるの小径」もぜひお楽しみください。

東京スカイツリータウンという都心にいながら、普段は見るできないホタルの光を見て、初夏の訪れを感じてみてはいかがでしょうか。

以上



ヘイケボタル

<本件に関するお問い合わせ先>

すみだ水族館 広報室/村木・近藤

■TEL:03-5619-1284 ■MAIL:press-sumida@orix-aqua.co.jp

<東武動物公園に関するお問い合わせ先>

東武レジャー企画株式会社 業務部/山口

■TEL:0480-93-1200 ■FAX:0480-92-2694

## ■『すみだ水族館 ほたるの夜』 概要

### 【展示】 ホタルアカデミー

展示期間：2015年6月24日(水)～6月28日(日)

展示時間：各日18時30分～21時00分

展示場所：5階 アクアアカデミー

展示生物：ヘイケボタル

展示内容：『すみだ水族館』のアクアアカデミーが期間限定で「ホタルアカデミー」になります。「ホタルアカデミー」では、『東武動物公園』の「ほたリウム」よりやってきたヘイケボタルを展示します。また、今年はヘイケボタルの卵や幼虫の展示も新たに行います。暗闇の中で光るホタルをご覧ください、ぜひ、初夏を感じてみてください。

※6月20日(土)より、卵と幼虫のみ先行して展示を行います。

#### 「ヘイケボタル」

ホタルは、世界で約2,000種いるとされており、そのうち日本には約40種のホタルがいます。代表的なホタルは、水田に多いヘイケボタル、川に多いゲンジボタル、山に多いヒメボタルです。普通、ホタルは陸上で生活しますが、ヘイケボタルとゲンジボタルは例外で幼虫の時代を水中で過ごす世界的にも珍しいホタルです。



ヘイケボタル

### 【体験プログラム】 ほたる語り～ホタルガタリ～

開催期間：2015年6月24日(水)～6月28日(日)

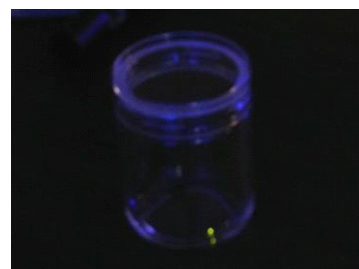
開催時間：各日18時30分～21時00分

開催場所：5F 江戸リウム、すみだステージ

開催内容：期間中の18時30分より貸し出すLEDランタンを「江戸リウム」を中心とした館内各所に設置されているミラーボックスに入れると、「ほたるからのメッセージ」が浮かび上がります。「ホタルの光は冷光(れいこう) 熱くない光」「静かに燃える光もある」など、楽しみながらホタルの特徴を学ぶことができます。また、小さな容器内でのホタルの展示も行い、手に持ってじっくりと観察することができます。



ほたるからのメッセージ



小さな容器でのホタル展示

## 【ペンギンカフェ】ほたるのひかりカキ氷

開催期間：2015年6月24日(水)～6月28日(日)  
販売時間：各日18時30分～21時00分  
商品名：ほたるのひかりカキ氷  
販売価格：600円(税込)  
商品内容：夕暮れの清流で光るホタルをイメージしたカキ氷。みぞれシロップとマンゴーゼリーで仕上げました。焼酎が入った大人向けのカキ氷650円(税込)も販売します。



ほたるのひかりカキ氷

## ■共通年間パスポートキャンペーン 概要

開催期間：2015年7月1日(水)～8月31日(月)  
開催内容：『すみだ水族館』の年間パスポートをお持ちの方は『東武動物公園』へ、『東武動物公園』の年間パスポートをお持ちの方は『すみだ水族館』へ、それぞれお手持ちの年間パスポートで無料でご入場できます。

## ■東武動物公園『ほたリウム』概要

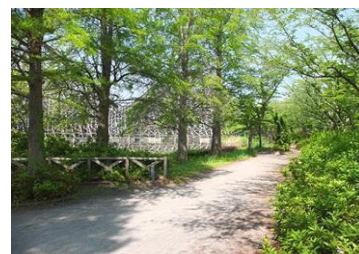
開催時間：11時00分～16時00分  
開催場所：東武動物公園内「ほたリウム」  
所要時間：約15分  
料 金：400円(税込)  
定 員：18名(入替制)  
施設内容：「ほたリウム」は通年でホタルが鑑賞できる劇場型の施設です。本物のヘイケボタルが約1万匹生息しており、ホタルが産卵する陸地と幼虫が生息する水場が再現された大型水槽(2m×2m×3m)で常時50匹から100匹のホタルを展示しています。暗闇で約7分間、目を慣らしていただき、その後ホタルの光をゆっくり見ることができます。



ほたリウム外観

## ■東武動物公園『ほたるの小径』概要

開催期間：2015年7月18日(土)、19日(日)  
開催時間：各日19時25分～20時00分  
開催場所：東武動物公園内 水上木製コースターレジャー横遊歩道  
開催内容：「ほたリウム」で育ったヘイケボタル約500匹を水上木製コースターレジャー横の遊歩道へ放します。幻想的でどこか儂いホタルの光を自然の中でご覧いただけます。  
※天候により中止となる場合がございます。



レジャー横遊歩道

## ■東武動物公園 施設概要

『東武動物公園』は、約53haの広大な敷地内に動物園と遊園地を融合したレジャー施設です。動物園では、約120種1,200頭の動物たちが暮らしており、動物を身近に感じることができるエサやり体験やガイドも充実しています。また、今年の1月25日には、希少動物ホワイトタイガーの赤ちゃん4頭が誕生しました。

遊園地は、「リバティーランド」「プレジャーランド」「ハートフルランド」の3つのエリアにわかれており、バラエティーに富んだ30種類のアトラクションが楽しめます。そして、今年で25周年を迎える「東武スーパープール」では、新スライダー「タイガースブラッシュ」が登場します。



ホワイトタイガーの赤ちゃん

## ■すみだ水族館 施設概要

施設名称	すみだ水族館				
英名	SUMIDA AQUARIUM				
運営会社	オリックス不動産株式会社（本社：東京都港区、社長：松本 哲男）				
開業日	2012年5月22日（火）				
場所	東京都墨田区押上1-1-2 東京スカイツリータウン・ソラ マチ5F・6F				
営業時間	9時00分～21時00分 ※入場受付は閉館の1時間前まで ※季節による変更あり				
休館日	なし（年中無休）※水族館のメンテナンスやイベント等による臨時休業あり				
公式ホームページ	<a href="http://www.sumida-aquarium.com">http://www.sumida-aquarium.com</a>				
料金 （消費税込み）	【個人のお客さま】				
		大人	高校生	中・小学生	幼児 (3歳以上)
	一般料金	2,050円	1,500円	1,000円	600円
	※中学生、高校生の方は、チケット売り場で生徒手帳の提示が必要 ※障がい者手帳をご提示の方とご同伴の方（1名）は、一般料金の半額				
	年間パスポート	4,100円	3,000円	2,000円	1,200円
	※中学生、高校生の方は、チケット売り場で生徒手帳の提示が必要 ※障がい者手帳をご提示の方は、年会費が半額。				
	【団体のお客さま】				
一般団体（20名様以上）	1,850円	1,350円	900円	540円	
学校団体 ※引率の教員の方は無料（一部上限あり）	保護者・ 高校生 以上 1,200円	中学生 720円	小学生 600円	園児 (0歳から 有料) 360円	
※学校の行事としてのご入場の際に適用					
アクセス	<ul style="list-style-type: none"> <li>・東武スカイツリーライン「とうきょうスカイツリー」駅すぐ</li> <li>・東武スカイツリーライン・東京メトロ半蔵門線・京成押上線・都営地下鉄浅草線</li> <li>「押上（スカイツリー前）」駅すぐ</li> </ul> ※当館には専用の駐車場はございません。公共交通機関をご利用ください。				
館長兼支配人	山内 将生（やまうち まさお）				
備考	<ul style="list-style-type: none"> <li>・全館禁煙</li> <li>・給湯シンクを備えた授乳室（計2ヶ所）</li> <li>・おむつ替えコーナー（計8台）</li> <li>・盲導犬などの介助犬の同伴可能</li> </ul>				