

2017年5月23日

各位

すみだ水族館

6月14日(水)～6月18日(日)
幻想的な夜の水族館でホタルを観賞「**ほたるの夜**」開催
『すみだ水族館』『東武動物公園』共同企画



ホタルの展示風景 ※昨年の様子



ランタンを持って観賞 ※昨年の様子

『すみだ水族館』（所在地：東京都墨田区、館長：名倉 寿一）と、『東武動物公園』（東武レジャー企画㈱、所在地：埼玉県宮代町、社長：日置 岳人）は、幻想的な夜の水族館でホタルの観賞をお楽しみいただけるイベント「ほたるの夜」を、2017年6月14日(水)から6月18日(日)まで開催しますのでお知らせします。

本イベントは5年目を迎える恒例企画で、『東武動物公園』の「ほたarium」で飼育するホタルを『すみだ水族館』で展示するものです。期間中は、毎日18時より『すみだ水族館』館内の照明を通常よりも暗くし、お客さまは無料で貸し出すLEDランタンを持って館内を回遊いただくことができます。お客さまが持ち歩くランタンの光により、館内はまるでたくさんのホタルが舞っているような雰囲気となり、静かで涼しい初夏の夜の空気を感じていただくことができます。

館内の各所には、ランタンの光をかざすとホタルの特徴を詩にした「ほたるからのメッセージ」が浮かび上がるミラーボックスが設置され、お客さまはミラーボックスを見つけながら、ホタルの生態について楽しく学ぶことができます。

また、「ペンギンカフェ」では、ホタルのように黄色く光る限定メニュー「ほたるのひかりカクテル」を提供し、特別な夜の雰囲気をより一層引き立てます。

本イベントのコラボレーションを記念して、『すみだ水族館』と『東武動物公園』では、7月1日(土)から8月31日(木)までの間、「夏の年パスわくわくキャンペーン」を開催します。期間中は、それぞれの年間パスポートを両施設の共通パスポートとし、いずれかの年間パスポートをお持ちの方は両施設に無料でご入場いただけます。ぜひ、『東武動物公園』の「ほたarium」もお楽しみください。

家族との初夏の思い出や、恋人とのロマンチックなデートにピッタリの「ほたるの夜」に、ぜひお越しください。

以上

<本件に関するお問い合わせ先>
すみだ水族館 広報チーム/恵土・近藤・守下
■TEL:03-5619-1284 ■MAIL:press-sumida@orix-aqua.co.jp
<東武動物公園に関するお問い合わせ先>
東武レジャー企画㈱ 業務部/山口
■TEL:0480-93-1200 ■FAX:0480-92-2694

■「ほたるの夜」概要

【展示】 都会でヘイケボタルの観賞を楽しめる♪

展示期間：2017年6月14日(水)～6月18日(日)

展示時間：各日18時～21時

展示場所：すみだステージ、アクアアカデミー（予定）

展示生物：ヘイケボタル

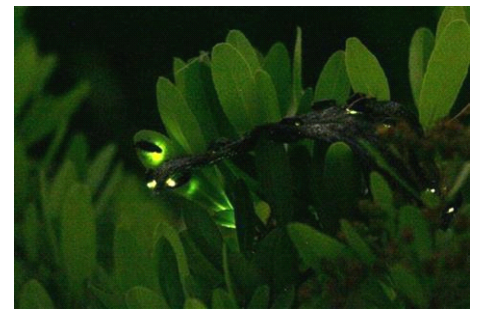
展示内容：『すみだ水族館』にて、『東武動物公園』の「ほたるリウム」で飼育するヘイケボタルの展示を行います。また、館内のアクアアカデミーは期間限定でホタルについて学べる「ほたるの学校」として、ヘイケボタルの卵や幼虫の展示を行います。暗闇の中で光るホタルをご覧いただき、ぜひ、初夏の訪れを感じてみてください。

ヘイケボタルについて

ホタルは、世界で約2,000種いるとされており、そのうち日本には約40種のホタルがいます。代表的なホタルは、水田に多いヘイケボタル、川に多いゲンジボタル、山に多いヒメボタルです。普通、ホタルは陸上で生活しますが、ヘイケボタルとゲンジボタルは例外で幼虫の時代を水中で過ごす世界的にも珍しいホタルです。



ホタルの展示風景 ※昨年の様子



ヘイケボタルの発光

【体験プログラム】 ほたる語り

開催日：2017年6月14日(水)～6月18日(日)

開催時間：各日18時～21時

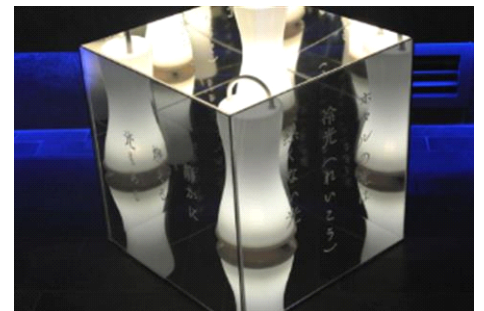
開催場所：館内各所

参加方法：無料で貸し出すLEDランタンを使用して、自由に参加できます。

開催内容：LEDランタンを館内各所に設置されているミラーボックスに入れると、ホタルの特徴を詩にした「ほたるからのメッセージ」が浮かび上がります。館内を回遊しながら、ホタルの特徴を楽しく学ぶことができます。

ほたるからのメッセージ

- ・ホタルの光は冷光 熱くない光
- ・ホタルは光る そして鳴かない
- ・恋は時に命がけ など



ミラーボックス



ほたる語り

【ペンギンカフェ】 ほたるのひかりカクテル

販売期間：2017年6月14日(水)～6月18日(日)
販売時間：各日18時～21時
販売場所：5F ペンギンカフェ
販売価格：650円(税込)
販売内容：清流で光るホタルをイメージして作られたカクテルです。カシスソーダをベースに、夜空に浮かぶ月に見立てたオレンジや、さわやかな初夏の風を思わせるミントをあしらいました。



ほたるのひかりカクテル

【キャンペーン】 2つの施設を楽しめる♪「夏の年パスわくわくキャンペーン」

開催期間：2017年7月1日(土)～8月31日(木)
開催内容：『すみだ水族館』の年間パスポートをお持ちの方は『東武動物公園』へ、『東武動物公園』の年間パスポートをお持ちの方は『すみだ水族館』へ、それぞれお手持ちの年間パスポートで無料でご入場できます。

※『東武動物公園』内アトラクションのご利用は別途料金が必要です。



すみだ水族館 年間パスポート

《東武動物公園でもホタルの展示やイベントを開催！》

「ほたリウム」概要

展示時間：11時00分～16時00分(時間変更あり)
場 所：東武動物公園内
所要時間：約15分
料 金：400円(税込)
定 員：18名(入替制)
施設内容：「ほたリウム」は通年でホタルが鑑賞できる劇場型の施設です。ヘイケボタルが約1万匹生息しており、ホタルが産卵する陸地と幼虫が生息する水場が再現された大型水槽(2m×2m×3m)で常時50匹から100匹のホタルを展示しています。暗闇で約7分間、目を慣らすことで、その後ホタルの光をゆっくり見ることができます。



ほたリウム

「ほたるの小径(こみち)」概要

開催期間：2017年7月22日(土)、29日(土)(予定)
開催時間：各日19時25分～20時00分
開催場所：東武動物公園内
水上木製コースターレジャーナ横遊歩道
開催内容：「ほたリウム」で育ったヘイケボタル約500匹を水上木製コースターレジャーナ横の遊歩道へ放します。幻想的でどこかほかないホタルの光を自然の中でご覧いただけます。※荒天中止



ほたるの小径

《東武動物公園 施設概要》

『東武動物公園』は、約 53ha の広大な敷地内に動物園、遊園地、プールを融合したレジャー施設です。動物園では、希少種のホワイトタイガーをはじめ、約 120 種、1,200 頭の動物たちが暮らしており、動物を身近に感じることができるエサやり体験やガイドも充実しています。遊園地は、「リバティールランド」「プレジャーランド」「ハートフルランド」の 3 つのエリアに分かれており、バラエティーに富んだ 30 種類のアトラクションが楽しめます。また、この春、植物エリア「ハートフルガーデン」に、果樹と花木が鑑賞できる「パレットガーデン」が加わりました。



東武動物公園

施設概要

施設名称	すみだ水族館				
英名	SUMIDA AQUARIUM				
運営会社	オリックス不動産株式会社（本社：東京都港区、社長：高橋 豊典）				
開業日	2012年5月22日（火）				
場所	東京都墨田区押上1-1-2 東京スカイツリータウン・ソラマチ 5F・6F				
営業時間	9時00分～21時00分 ※入場受付は閉館の1時間前まで ※季節による変更あり				
休館日	なし（年中無休）※水族館のメンテナンスやイベント等による臨時休業あり				
公式ホームページ	http://www.sumida-aquarium.com				
料金 （消費税込み）	【個人のお客さま】				
		大人	高校生	中・小学生	幼児 (3歳以上)
	一般料金	2,050円	1,500円	1,000円	600円
	※中学生、高校生の方は、チケット売り場で生徒手帳の提示が必要。 ※障がい者手帳をご提示の方とご同伴の方（1名）は、一般料金の半額。				
	年間パスポート	4,100円	3,000円	2,000円	1,200円
	※中学生、高校生の方は、チケット売り場で生徒手帳の提示が必要。 ※障がい者手帳をご提示の方は、年会費が半額。				
	【団体のお客さま】				
	一般団体（20名様以上）	1,850円	1,350円	900円	540円
	学校団体 ※引率の教員の方は無料（一部上限あり）	保護者・ 高校生 以上 1,200円	中学生 720円	小学生 600円	園児 (0歳から 有料) 360円
	※学校の行事としてのご入場に際しての適用				
アクセス	<ul style="list-style-type: none"> ・東武スカイツリーライン「とうきょうスカイツリー」駅すぐ ・東武スカイツリーライン・東京メトロ半蔵門線・京成押上線・都営地下鉄浅草線「押上（スカイツリー前）」駅すぐ ※当館には専用の駐車場はございません。公共交通機関をご利用ください。 				
館長	名倉 寿一（なぐら としかず）				
備考	<ul style="list-style-type: none"> ・全館禁煙 ・給湯シンクを備えた授乳室（計2ヶ所） ・おむつ替えコーナー（計8台） ・盲導犬などの介助犬の同伴可能 				