

2019年3月11日

各 位

オリックス水族館株式会社

## すみだ水族館・京都水族館の合同企画 「私の愛するいきもの展」を3月15日から開催 ～水族館スタッフの、少しマニアックで、強すぎる愛。～



オリックス水族館株式会社（本社：東京都港区、社長：似内 隆晃）は、運営する「すみだ水族館」（所在地：東京都墨田区、館長：名倉 寿一）と「京都水族館」（所在地：京都市下京区、館長：下村 実）において、2019年3月15日（金）～4月21日（日）の間、両水族館で働く飼育スタッフが溺愛するいきものへの愛と魅力をさまざまな手法で紹介する「私の愛するいきもの展」を開催しますのでお知らせします。

館内では「愛」をテーマに、当館飼育スタッフに対する「心から愛するいきもの」アンケート結果に基づく、いきものの展示や体験プログラム、飲食の限定メニューなど、いきものをさらに間近に感じられるコンテンツを展開します。

すみだ水族館では、「クロナマコ」と「ナベカ」を、京都水族館では、「ニセクロナマコ」と「カギノテクラゲ」を、期間中に1種類ずつ展示します。飼育スタッフが自ら描いたイラスト付き解説パネルの掲示や、ゆっくりとした動きが特徴の「クロナマコ」「ニセクロナマコ」を24時間撮影したタイムラプス（低速度撮影）映像の放映など、いきものの可愛らしいようすが伝わる工夫を取り入れます。ほかにも、愛するものを募集する参加型体験プログラムや、飼育スタッフが監修し忠実に再現した、見た目にも楽しい飲食の限定メニューも揃えています。

水族館での展示のほかにも、ご自宅などでいきものの情報に触れることができる特設ウェブサイトも登場します。いきものへの強い愛を語る飼育スタッフ対談のほか、「ナベカ」と「カギノテクラゲ」に関する100の質問や、難問クイズに正解すれば入ることができる秘密ページもお楽しみいただけます。

飼育スタッフの愛情から読み解ける、いきものの知られざる魅力をご紹介します両館へお越しください。

以上

<本件に関するお問い合わせ先>

すみだ水族館 広報チーム/恵土・守下

TEL:03-5619-1284

MAIL:[press-sumida@orix-aqua.co.jp](mailto:press-sumida@orix-aqua.co.jp)

京都水族館 広報チーム/松本・前田

TEL:075-354-3116

MAIL:[press-kyoto@orix-aqua.co.jp](mailto:press-kyoto@orix-aqua.co.jp)

## すみだ水族館・京都水族館合同企画「私の愛するいきもの展」イベント概要

### 【イベント】「私の愛するいきもの展」

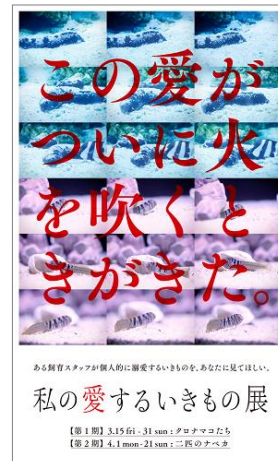
「愛」をテーマに、すみだ水族館、京都水族館の飼育スタッフがこよなく愛するいきものを特設展示を通じて生態をご紹介するほか、体験プログラムやイベント限定の飲食メニューなどをお楽しみいただけます。

開催期間：2019年3月15日（金）～4月21日（日）

開催場所：館内各所

開催時間：【すみだ水族館】午前9時～午後9時

【京都水族館】午前10時～午後6時



### 【展示】いきものの生態や魅力をとことん掘り下げた特設ブースが登場

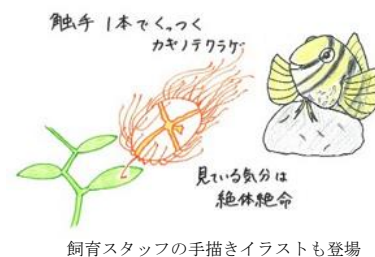
「ナマコはどうやって移動しているの？」など、見ているだけでは気づきにくい、いきものの特徴を解説したパネルを掲示し、飼育スタッフが好きないきものの仕草や動きもイラストで描きます。さらに、ナマコを24時間撮影したタイムラプス映像や、いきものをさまざまな角度から撮影した約100枚の写真を展示するなど、いきものが本来持つ能力や生態のほか、一歩掘り下げたマニアックな魅力を余すことなく感じていただけます。

開催期間：2019年3月15日（金）～4月21日（日）

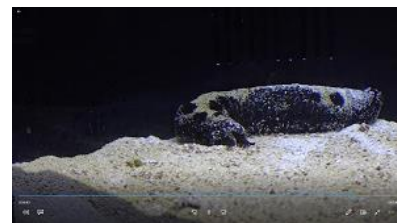
開催場所：【すみだ水族館】5F すみだステージ前

【京都水族館】2F 「交流プラザ」

料 金：無料 ※別途入場料要



飼育スタッフの手描きイラストも登場



ナマコのタイムラプス映像放映 ※イメージ

## (展示生物紹介)

### すみだ水族館

クロナマコ (展示期間：2019年3月15日～3月31日)

棘皮(きょくひ) 動物門ナマコ綱楯手目(こうじゅんしゅもく) クロナマコ科。  
黒色で、体の表面から出される粘液で部分的に砂をかぶる習性がある。砂ごと食べてキレイな砂だけを排出するため、水中をきれいに保つ役割を果たしている。



ナベカ (展示期間：2019年4月1日～4月21日)

スズキ目ギンポ亜目イソギンポ科。英名は **Elegant blenny** で、その名の通り優雅な黄色い体が特徴。函館以南の日本で広く見られる。フジツボや貝殻などを巣穴にする習性があり、小さな穴にも後ろ向きのまま収まることできる。



### 京都水族館

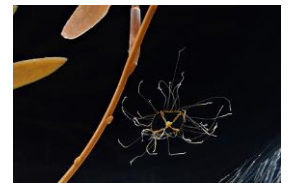
ニセクロナマコ (展示期間：2019年3月15日～3月31日)

棘皮(きょくひ) 動物門ナマコ綱楯手目(こうじゅんしゅもく) クロナマコ科。  
クロナマコと同じく黒い表皮を持つが、砂をまとわない個体もいるため、より黒っぽく見えるのが特徴。強く刺激されるとキュビエ器官と呼ばれる粘着性の強い内臓を吐き出すことで外敵を威嚇する。



カギノテクラゲ (展示期間：2019年4月1日～4月21日)

ヒドロ虫綱淡水クラゲ目ハナガサクラゲ科。触手の先が鉤状に曲がっており、海藻や岩などにくっついて一定の場所に留まりながら流れてくる動物プランクトン(アルテミシアなど)などを捕食する。触手は80本程度といわれており、非常に強い毒を持っている。



## 【体験プログラム】来館者が“愛するもの”を大募集

「私の愛するものについて語ってください。」というお題で、1枚の用紙につづる思いを来館者から募集します。イベントのテーマである「愛」を共有する、温かい気持ちになる参加型の体験プログラムです。募集した内容は、特設スペース内の掲示ボードでご覧いただけます。

開催場所：【すみだ水族館】5F「ペンギン」特設スペース

【京都水族館】2F「京の海」特設スペース

募集方法：特設スペースに設置している応募用紙に「私の愛するもの」について内容を記入し、応募箱へ投函ください。

料 金：無料

※ご応募いただいた全ての内容を掲示できない場合があります。

※選定については、各館の判断をさせていただくことをご了承ください。

※応募用紙に記載いただいた内容を、両館の公式ウェブサイトやSNSなどでご紹介させていただく場合があります。

## 【ウェブサイト】マニアックな知識の宝庫、特設ウェブサイトを開設

イベント開催に合わせ、特設ウェブサイトが登場します。両館の“ナマコ愛”の強い飼育スタッフによる対談のようすを掲載します。ナマコとの出会いから、普段の生活にまで根付く愛を語っており、スタッフの押し付けがましいほどの愛を感じていただける内容となっています。また、ナベカとカギノテクラゲについての100の質問に飼育スタッフが回答します。さらに、いきものに関する難問に正解した人だけが見ることのできる秘密のページも存在し、いきものへの愛をさらに確かめることができます。

U R L : 【すみだ水族館】

<http://www.sumida-aquarium.com/aisuru/>

【京都水族館】

<http://www.kyoto-aquarium.com/aisuru/>

※2019年3月15日（金）9時より公開予定です。

## 【飲食メニュー】

### すみだ水族館『とびだす！3種のナマコパフェ』

販売期間：2019年3月15日（金）～4月21日（日）

販売場所：【すみだ水族館】5F ペンギンカフェ ※なくなり次第終了

販売価格：600円（税込み）

販売内容：クロナマコはチョコドーナツ、エクレアナマコはエクレア、アカミシキリはあまおうソフトで、それぞれのナマコの特徴を食材で表現しました。あふれるばかりに盛られた具材やトッピングは今にも飛び出しそうなナマコをイメージしています。



「とびだす！3種のナマコパフェ」

### 京都水族館『偽「ニセクロナマコ」ロール』

販売期間：2019年3月15日（金）～4月21日（日）

販売場所：【京都水族館】2F ハーベストカフェ ※なくなり次第終了

販売価格：480円（税込み）

販売内容：今にもお皿の上で動き出しそうな、ニセクロナマコを再現したスイーツロールです。バナナまるごと1本を柔らかいホイップクリームと弾力のある薄い生地で包みこみ、ぐによぐによとしたニセクロナマコの感触をリアルに再現しています。



偽「ニセクロナマコ」ロール

## 【施設概要】

施設名称	すみだ水族館				
英名	SUMIDA AQUARIUM				
運営会社	オリックス不動産株式会社（本社：東京都港区、社長：高橋 豊典）				
運営業務受託会社	オリックス水族館株式会社（本店：東京都港区、社長：似内 隆晃）				
館長	名倉 寿一（なぐら としかず）				
開業日	2012年5月22日（火）				
場所	東京都墨田区押上 1-1-2 東京スカイツリータウン・ソラマチ 5F・6F				
営業時間	9時00分～21時00分 ※入場受付は閉館の1時間前まで ※季節による変更あり ※気象状況および貸切営業等により営業時間を変更する場合あり				
休館日	なし（年中無休）※水族館のメンテナンスやイベント等による臨時休業あり				
公式ホームページ	<a href="http://www.sumida-aquarium.com">http://www.sumida-aquarium.com</a>				
料金 （消費税込み）	【個人のお客さま】				
		大人	高校生	中・小学生	幼児 (3歳以上)
	一般料金	2,050円	1,500円	1,000円	600円
	※中学生、高校生の方は、チケット売り場で生徒手帳の提示が必要。 ※障がい者手帳をご提示の方とご同伴の方(1名)は、一般料金の半額。				
	年間パスポート	4,100円	3,000円	2,000円	1,200円
	※中学生、高校生の方は、チケット売り場で生徒手帳の提示が必要。 ※障がい者手帳をご提示の方は、年会費が半額。				
	【団体のお客さま】				
	一般団体（20名様以上）	1,850円	1,350円	900円	540円
	学校団体 ※引率の教員の方は無料 (一部上限あり)	保護者・ 高校生 以上	中学生	小学生	園児 (0歳から 有料)
		1,200円	720円	600円	360円
アクセス	※学校の行事としてのご入場に際しての適用				
	<ul style="list-style-type: none"> <li>・東武スカイツリーライン「とうきょうスカイツリー」駅すぐ</li> <li>・東武スカイツリーライン・東京メトロ半蔵門線・京成押上線・都営地下鉄浅草線「押上（スカイツリー前）」駅すぐ</li> </ul> ※当館には専用の駐車場はございません。東京スカイツリータウン®の駐車場（30分ごとに350円（税込み））をご利用ください。				
備考	<ul style="list-style-type: none"> <li>・全館禁煙</li> <li>・給湯シンクを備えた授乳室（計2カ所）</li> <li>・おむつ替えコーナー（計8台）</li> <li>・盲導犬などの介助犬の同伴可能</li> </ul>				

## 【施設概要】

施設名称	京都水族館				
英名	KYOTO AQUARIUM				
運営会社	オリックス不動産株式会社（本社：東京都港区、社長：高橋 豊典）				
運営業務受託会社	オリックス水族館株式会社（本店：東京都港区、社長：似内 隆晃）				
館長	下村 実（しもむらみのる）				
開業日	2012年3月14日（水）				
場所	京都市下京区観喜寺町 35-1（梅小路公園内）				
営業時間	10時00分～18時00分 【営業時間延長のお知らせ】※入場受付は閉館の1時間前まで ※季節による変更あり ※気象状況および貸切営業等により営業時間を変更する場合あり				
休館日	なし（年中無休）※水族館のメンテナンスや気象状況による臨時休業あり				
公式ホームページ	<a href="http://www.kyoto-aquarium.com">http://www.kyoto-aquarium.com</a>				
料 （ 税 込 み ） 金	【個人のお客さま】				
		大人	大学・ 高校生	中・小学 生	幼児 (3歳以上)
	一般料金	2,050円	1,550円	1,000円	600円
	※中学生、高校生、大学生の方は、チケット売り場で生徒手帳の提示が必要。 ※障がい者手帳をご提示の方とご同伴の方（1名）は、一般料金の半額。				
	年間パスポート	4,100円	3,100円	2,000円	1,200円
	※中学生、高校生の方は、チケット売り場で生徒手帳の提示が必要。 ※障がい者手帳をご提示の方は、年会費が半額。				
	【団体のお客さま】				
	一般団体 (20名様以上)	1,850円	1,400円	900円	540円
	学校団体 ※引率の教員の方は 無料（一部上限あり）	保護者・ 高校生 以上	中学生	小学生	園児 (0歳から 有料)
		1,200円	720円	500円	360円
※学校の行事としてのご入場に際しての適用					
アクセス	<p>&lt;徒歩の方&gt;</p> <ul style="list-style-type: none"> <li>・「京都」駅中央口より西へ徒歩約15分</li> <li>・JR山陰本線「丹波口」駅より南へ徒歩約15分</li> </ul> <p>&lt;バスをご利用の方&gt;</p> <ul style="list-style-type: none"> <li>・「京都」駅より、京都市バスで約8分「七条大宮・京都水族館前」下車、京阪京都交通で約5分「七条大宮・京都水族館前」下車、または西日本JRバスで約5分「七条大宮・京都水族館前」下車 土日祝は「東寺・梅小路エクスプレス」が運行</li> <li>・阪急「大宮」駅より、京都市バスで約8分「七条大宮・京都水族館前」下車</li> <li>・阪急「桂」駅より、京阪京都交通で約16分「七条大宮・京都水族館前」下車</li> <li>・京阪「七条」駅より、京都市バスで約14分「七条大宮・京都水族館前」下車</li> <li>・地下鉄・JR「二条」駅より、京都市バスで約13分「七条大宮・京都水族館前」下車</li> </ul>				
備考	<ul style="list-style-type: none"> <li>・全館禁煙</li> <li>・給湯シンクを備えた授乳室（計3カ所）</li> <li>・おむつ替えコーナー（計8台）</li> <li>・盲導犬などの介助犬の同伴可能</li> </ul>				