

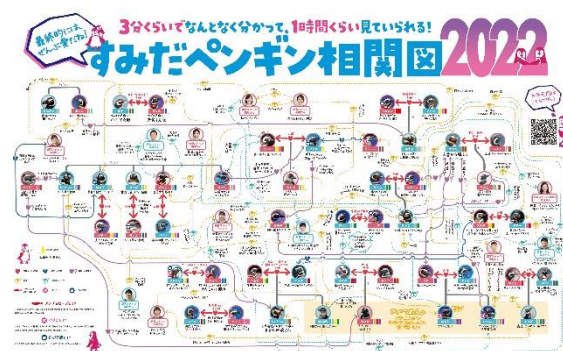
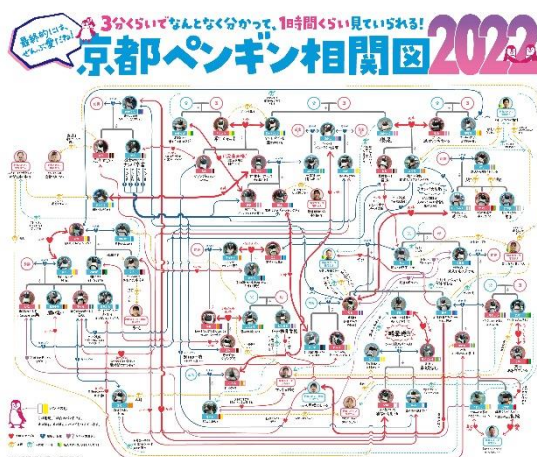
2021年12月24日

各位

京都水族館  
すみだ水族館

**個性あふれるペンギンたちの関係性を今年もアップデート！**  
**京都・すみだ水族館「ペンギン相関図2022」を展示**  
～12月24日(金)から特設サイトで公開、12月25日(土)より展示開始～

「京都水族館」(所在地：京都市下京区、館長：松本 克彦)と「すみだ水族館」(所在地：東京都墨田区、館長：中村 雄介)は、2021年12月24日(金)より、ペンギンの個性や関係性をまとめた「ペンギン相関図2022」を特設サイトで公開しますのでお知らせします。また、12月25日(土)より館内でも展示いたします。



「京都ペンギン相関図2022」「すみだペンギン相関図2022」イメージ

「ペンギン相関図」は、人間と同じような個性をもつペンギンと、その個性により年々変わるペンギン同士や飼育スタッフたちとの多様な関係を知ってほしいという思いから、2018年に初めて制作し、今回で3回目のアップデートとなります。京都水族館で暮らす59羽のケープペンギンと、すみだ水族館で暮らす49羽のマゼランペンギンの行動を、飼育スタッフが日々観察し、それぞれの個性や恋愛関係の変化などの最新情報を大型パネルで展示します。

ペンギンたちは、見た目や鳴き声の違いだけではなく性格や好みのゴハンなど、それぞれ個性があります。ペンギン同士だけではなく、飼育スタッフへの接し方や愛情表現も異なります。本相関図では、親子や兄弟のつながりといった家系図にとどまらず、友人関係やカップルの変遷のほか、飼育スタッフも加わったペンギンたちの関係をわかりやすく表現しています。また、ペンギンたちを見分けるための羽に着けているバンドの色も図の中にデザインしています。水族館内で特設サイトに掲載の相関図を見ながら、実際のペンギンたちを観察したり、飼育スタッフが愛情をもってペンギンと接するようすなどをお楽しみいただけます。

個性あふれるペンギンたちの行動や、多様な関係性に、ぜひご注目ください。

以上

<本件に関するお問い合わせ先>

京都水族館 広報チーム/奥村・松本・住本    すみだ水族館 広報チーム/山口・鷺田・大橋  
TEL:075-354-3116    TEL:03-5619-1284  
MAIL:press-kyoto@orix-aqua.co.jp    MAIL:press-sumida@orix-aqua.co.jp

## 「京都ペンギン相関図 2022」「すみだペンギン相関図 2022」 展示概要

飼育スタッフによる日々の観察をもとに、ペンギンの親子、兄弟、夫婦関係のほか、性格の違いや恋愛関係の変化などをまとめた相関図です。「永遠に見ていられる」「昼ドラみたい」など、その多様な関係性に SNS でも多くのコメントや感想が寄せられています。

展示開始：2021年12月25日（土）

展示場所：【京都水族館】1階「ペンギン」エリア

【すみだ水族館】5階「ペンギンプール」前

特設サイト：【京都水族館】<https://www.kyoto-aquarium.com/sokanzu/>

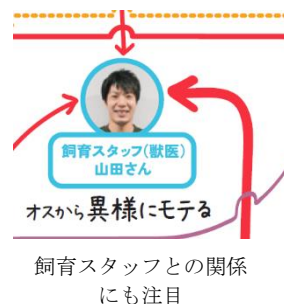
【すみだ水族館】<https://www.sumida-aquarium.com/sokanzu/>

※2021年12月24日（金）午後3時公開予定。

### 1. 「京都ペンギン相関図 2022」の見どころ

#### ① オスにモテモテの男性飼育スタッフを取り巻く状況

飼育スタッフ（獣医）の山田さんには、ハートの矢印が3本も向けられています。「しんまち」「まる」、そして、ひときわ太い矢印の元には「あや」がいます。「あや」は、女性スタッフには当たりが強めなことも特徴です。それぞれのオスペンギンが山田さんに甘えるようすも見ることもできるかもしれません。



#### ② ナンパ全敗だった「せん」がついにカップルに！

複数のメスへのアプローチが叶わず、ナンパ全敗中だった「せん」が、ついにカップルになりました。相手の「ちえ」は、もともと別のオスとのカップルでしたが、新しい道へ進むことになりました。今後の行方にぜひ注目してください。



### 2. 「すみだペンギン相関図 2022」の見どころ

#### ① 新人飼育スタッフの奮闘

ペンギンたちは新人スタッフに対して厳しい対応を取ることがよくあります。2021年4月入社佐藤さんは愛情いっぱいにするも、逆に迷惑がられたり、しつこいと思われて怒られたりと苦戦中。掃除中におしりを突かれるなどのちょっかいを受けることもたびたび見られ、相関図でも「きりこ」「あずま」「ちょうちん」の3羽から怒りの矢印が向けられてしまっています。ペンギンたちの信頼を勝ち取るまで温かく見守ってください。



毎年の更新では  
新人飼育スタッフの成長も見どころ

#### ② 2021年生まれの「ぼんぼり」

##### 過保護に育てられ、体も態度も大きく成長

2021年5月6日（木）に生まれた「ぼんぼり」は、育ての親である「ポテチ」と「リンゴ」にとっても過保護に育てられ、0歳でありながら体重も全49羽の中でトップ5に入るほどに成長。大人たちと暮らす環境にもすぐになじみ、歳の近いペンギンたちと友達になったり、大人たちからゴハンを横取りしたりと元気いっぱい。今後の成長も楽しみなルーキーにご注目ください。



今年生まれた「ぼんぼり」(オス)

## 【京都水族館 施設概要】

施設名称	京都水族館			
英名	KYOTO AQUARIUM			
運営会社	オリックス不動産株式会社（本社：東京都港区、社長：深谷 敏成）			
運營業務受託会社	オリックス水族館株式会社（本店：東京都港区、社長：似内 隆晃）			
館長	松本 克彦（まつもと かつひこ）			
開業日	2012年3月14日（水）			
場所	京都市下京区観喜寺町 35-1（梅小路公園内）			
営業時間	午前10時00分～午後5時00分 ※入場受付は閉館の1時間前まで ※季節による変更あり ※気象状況および貸切営業等により営業時間を変更する場合あり			
休館日	なし（年中無休） ※水族館のメンテナンスや気象状況による臨時休業あり			
公式ホームページ	<a href="https://www.kyoto-aquarium.com">https://www.kyoto-aquarium.com</a>			
料 金 （消費税込み）	【個人のお客さま】			
		大人	高校生	中・小学生 幼児 (3歳以上)
	一般料金	2,200円	1,700円	1,100円 700円
	※中学生、高校生、大学生の方は、チケット売り場で生徒手帳の提示が必要。 ※障がい者手帳をご提示の方とご同伴の方（1名）は、一般料金の半額。			
	年間パスポート	4,400円	3,400円	2,200円 1,400円
	※中学生、高校生の方は、チケット売り場で生徒手帳の提示が必要。 ※障がい者手帳をご提示の方は、年会費が半額。			
	【団体のお客さま】			
	一般団体 (20名以上)	2,000円	1,500円	1,000円 600円
	学校団体 ※引率の教員の方は無料 (一部上限あり)	保護者・ 高校生 以上 1,300円	中学生 1,000円	小学生 700円 園児 (0歳から有 料) 400円
	※学校の行事としてのご入場に際しての適用			
ア ク セ ス	<p>&lt;徒歩の方&gt;</p> <ul style="list-style-type: none"> <li>・「京都」駅中央口より西へ徒歩約 15 分</li> <li>・JR 山陰本線「梅小路京都西」駅より東へ徒歩約 7 分</li> </ul> <p>&lt;バスをご利用の方&gt;</p> <ul style="list-style-type: none"> <li>・「京都」駅より、京都市バスで約 8 分、京阪京都交通で約 5 分、または西日本 JR バスで約 5 分、いずれも「七条大宮・京都水族館前」で下車（土日祝日は「東寺・梅小路エクスプレス」が運行）</li> <li>・阪急「大宮」駅より、京都市バスで約 8 分「七条大宮・京都水族館前」下車</li> <li>・阪急「桂」駅より、京阪京都交通で約 16 分「七条大宮・京都水族館前」下車</li> <li>・京阪「七条」駅より、京都市バスで約 14 分「七条大宮・京都水族館前」下車</li> <li>・地下鉄・JR「二条」駅より、京都市バスで約 13 分「七条大宮・京都水族館前」下車</li> </ul>			
備 考	<ul style="list-style-type: none"> <li>・全館禁煙</li> <li>・給湯シンクを備えた授乳室（計 3 カ所）</li> <li>・おむつ替えコーナー（計 8 台）</li> <li>・盲導犬などの介助犬の同伴可能</li> </ul>			

## 【すみだ水族館 施設概要】

施設名称	すみだ水族館			
英名	SUMIDA AQUARIUM			
運営会社	オリックス不動産株式会社（本社：東京都港区、社長：深谷 敏成）			
運営業務受託会社	オリックス水族館株式会社（本店：東京都港区、社長：似内 隆晃）			
館長	中村 雄介（なかむら ゆうすけ）			
開業日	2012年5月22日（火）			
場所	東京都墨田区押上1-1-2 東京スカイツリータウン・ソラマチ 5F・6F			
営業時間	平日：午前10時～午後8時 土日祝日・特定日：午前9時～午後9時 ※2021年12月24日（金）～2022年1月4日（火）は特定日のため 午前9時～午後9時の営業となります ※臨時休館日：2022年1月19日（水） ※入場受付は閉館の1時間前まで ※季節による変更あり ※気象状況および貸切営業等により営業時間を変更する場合あり			
休館日	なし（年中無休） ※水族館のメンテナンスやイベント等による臨時休業あり			
公式ホームページ	<a href="http://www.sumida-aquarium.com">http://www.sumida-aquarium.com</a>			
料 金 （消費税込）	【個人のお客さま】			
		大人	高校生	中・小学生 幼児 （3歳以上）
	一般料金	2,300円	1,700円	1,100円 700円
	※中学生、高校生の方は、チケット売り場で生徒手帳の提示が必要。 ※障がい者手帳をご提示の方とご同伴の方（1名）は、一般料金の半額。			
	年間パスポート	4,600円	3,400円	2,200円 1,400円
	※中学生、高校生の方は、チケット売り場で生徒手帳の提示が必要。 ※障がい者手帳をご提示の方は、年会費が半額。			
	【団体のお客さま】			
	一般団体 （20名以上）	2,070円	1,530円	990円 630円
	学校団体 ※引率の教員の方は無料 （一部上限あり）	保護者	高校生	中・小学生 園児 （0歳から有 料）
		1,380円	1,020円	660円 420円
※学校の行事としてのご入場に際しての適用				
ア ク セ ス	・東武スカイツリーライン「とうきょうスカイツリー」駅すぐ ・東武スカイツリーライン・東京メトロ半蔵門線・京成押上線・ 都営地下鉄浅草線「押上（スカイツリー前）」駅すぐ ※当館には専用の駐車場はございません。東京スカイツリータウン®の駐車 場（30分ごとに350円（税込み））をご利用ください。			
備 考	・全館禁煙 ・給湯シンクを備えた授乳室（計2カ所） ・おむつ替えコーナー（計8台） ・盲導犬などの介助犬の同伴可能			